

¿Sabes que los

# residuos peligrosos

no pueden arrojarse a la basura  
o por el desagüe?

¿A dónde lo  
llevo?

Si un producto tiene una etiqueta con una o más de estas **palabras**, ¡es un residuo peligroso!

**CAUTION**  
(precaución)



**CORROSIVE**  
(corrosivo)



**WARNING**  
(advertencia)

**DANGER**  
(peligroso)



**TOXIC**  
(tóxico)

**POISON**  
(venenoso)



**HAZARDOUS TO HEALTH**  
(dañino a la salud)



**FLAMMABLE**  
(inflamable)



**HAZARDOUS TO THE ENVIRONMENT**  
(dañino al medio ambiente)

¿Vives en el Condado de King? Lleva tus residuos peligrosos domésticos a cualquiera de nuestros centros de recolección. Sin pedir cita. Sin pagar tarifas.

Para conocer el calendario de días festivos y más información, visita [kingcountyhazwasteWA.gov](http://kingcountyhazwasteWA.gov)



## NORTE DE SEATTLE

12550 Stone Ave N  
Seattle, WA 98133

**Horario:** 9a-5p dom.-mar.



## SUR DE SEATTLE

8100 2nd Ave S  
Seattle, WA 98108

**Horario:** 9a-5p jue.-sáb.

Ubicado frente a la estación de basura

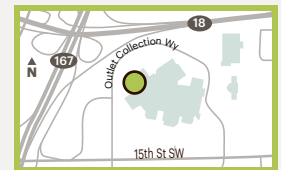


## FACTORIA

13800 SE 32nd St  
Bellevue, WA 98005

**Horario:** 8a-4p mar.-vie. y  
9a-5p sáb.-dom.

Ubicado en la estación de basura



## AUBURN

1101 Outlet  
Collection Way  
Auburn, WA 98001

**Horario:** 10a-5p sáb.-dom.

Abierto todo el año  
Ubicado cerca de la plataforma  
de carga de Nordstrom Rack

## ¡TAMBIÉN LLEGAMOS A TU ZONA!

Fíjate cuándo estará el Wastemobile (recolección móvil) en tu vecindario.

A los adultos mayores y residentes con discapacidades les ofrecemos recolección a domicilio.

**Línea de servicio al cliente 206-296-4692**

[kingcountyhazwasteWA.gov](http://kingcountyhazwasteWA.gov)



**Hazardous Waste  
Management Program**

## Se acepta

\*Hay límites de cantidad



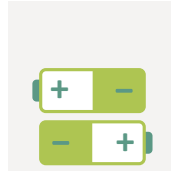
Pegamentos,  
selladores o  
silicones



Anticongelante



Productos  
automotrices



Baterías y pilas\*  
(plomo-ácido, alcalinas,  
de botón, recargables)



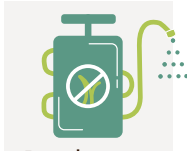
Tubos, lámparas  
o focos  
fluorescentes\*



Gasolina\*



Productos de  
limpieza para  
el hogar



Productos  
de  
jardinería



Luces de  
emergencia  
marinas\*  
No se aceptan en  
el Wastemobile



Productos  
con mercurio



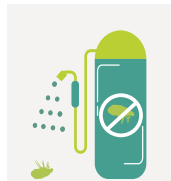
Aceite de  
motor\*



Pinturas y  
barnices con  
base de aceite



Diluyente de  
pintura y otros  
disolventes



Pesticidas



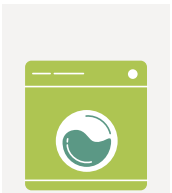
Químicos para  
piscina y  
jacuzzi



Tanques de  
propano y  
butano\*

Para consultar una lista completa de residuos y límites de cantidad, visita [kingcountyhazwasteWA.gov](http://kingcountyhazwasteWA.gov)  
o llama a la línea de servicio al cliente al 206-296-4692.

## No se acepta



Electrodomésticos



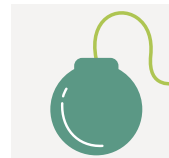
Asbesto



Electrónicos,  
televisiones y  
computadoras



Envases  
vacíos



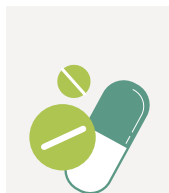
Explosivos.  
(fuegos artificiales,  
municiones, pólvora o  
cohetes)



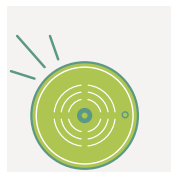
Pintura de  
látex o con  
base de agua



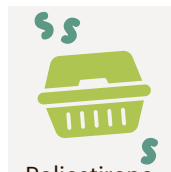
Jeringas



Medicinas



Detectores  
de humo



Poliestireno  
expandido  
(unicel)



Neumáticos  
o llantas

Recicla en un punto  
de entrega PaintCare.  
Consulta la  
ubicación de los  
diferentes centros  
en [paintcare.org/wa](http://paintcare.org/wa)