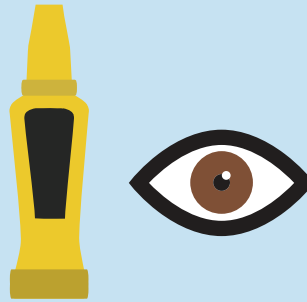


ਬੱਚਿਆਂ ਨੂੰ ਲੇਡ ਦੇ ਸੰਪਰਕ ਵਿੱਚ ਆਉਣ ਤੋਂ ਬਚਾਓ

ਲੇਡ ਦੇ ਸੰਭਾਵੀ ਸਰੋਤ



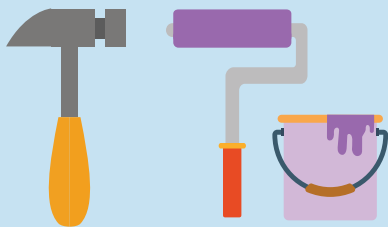
1978 ਤੋਂ ਪਹਿਲਾਂ ਦੇ ਬਣੇ
ਘਰਾਂ ਵਿੱਚ ਕੀਤੇ ਗਏ ਪੇਂਟ



ਕੌਸਮੈਟਿਕਸ ਜਿਵੇਂ ਸੁਰਮਾ,
ਕੱਜਲ ਅਤੇ ਅੰਜਨ



ਪੁਰਾਣੇ ਖਿਡੌਣੇ ਜਿਵੇਂ ਪੇਂਟ ਕੀਤੇ
ਜਾਂ ਧਾਤ ਦੇ



ਕੰਮ ਜਾਂ ਸ਼ੌਕ, ਜਿਵੇਂ ਉਸਾਰੀ
ਅਤੇ ਪੇਂਟਿੰਗ



ਪਰੰਪਰਿਕ ਇਲਾਜ ਜਿਵੇਂ ਅਜ਼ਰਾਕੋਨ,
ਗ੍ਰੇਟਾ, ਪੇਲੂਹ, ਘਾਸਾਰਡ ਅਤੇ ਕੁਝ
ਆਯੁਰਵੈਦਿਕ ਦਵਾਈਆਂ



ਆਯਾਤ ਕੀਤੀਆਂ ਗਈਆਂ ਚੀਜ਼ਾਂ
ਜਿਵੇਂ ਕਿ ਖਾਣਾ ਪਕਾਉਣ ਵਾਲੇ ਭਾਂਡੇ
ਅਤੇ ਮਿੱਟੀ ਦੇ ਭਾਂਡੇ

ਹੋਰ ਜਾਣਕਾਰੀ ਲਈ

206-296-4692 'ਤੇ ਫੋਨ ਕਰੋ

ਵਿਕਲਪਿਕ ਫੋਰਮੈਟ ਉਪਲਬਧ ਹਨ:

206-263-1650 | TTY ਰਿਲੇ:711



**Hazardous Waste
Management Program**

GOVERNMENTS WORKING TOGETHER FOR
A HEALTHIER AND CLEANER KING COUNTY



ਰੀਸਾਇਕਲ ਕੀਤੇ ਗਏ ਕਾਗਜ਼ ਤੇ ਪ੍ਰਿੰਟ ਕੀਤਾ ਗਿਆ। ਕਿਰਪਾ ਕਰਕੇ ਰੀਸਾਇਕਲ ਕਰੋ।

LHWMP_0328_Punjabi May 2019

ਬੱਚਿਆਂ ਨੂੰ ਲੇਡ ਦੇ ਸੰਪਰਕ ਵਿੱਚ ਆਉਣ ਤੋਂ ਬਚਾਓ

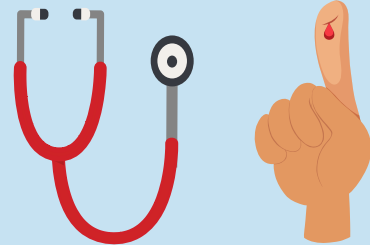
ਤੁਹਾਡੇ ਬੱਚੇ ਨੂੰ ਸੁਰੱਖਿਅਤ ਕਿਵੇਂ ਰੱਖਿਆ ਜਾਵੇ



ਹੱਥਾਂ ਅਤੇ ਖਿਡੌਣਿਆਂ ਨੂੰ ਸਾਬੁਣ ਅਤੇ ਪਾਣੀ ਨਾਲ ਧੋਵੋ



ਹਰ ਹਫ਼ਤੇ ਇੱਕ ਵਾਰ ਗਿੱਲੇ ਕੱਪੜੇ ਨਾਲ ਪੂੰਝੋ ਅਤੇ ਪੋਚਾ ਲਗਾਓ



ਆਪਣੇ ਬੱਚੇ ਦੀ ਲੇਡ ਲਈ ਖੂਨ ਦੀ ਜਾਂਚ ਕਰਵਾਓ



ਜੁੱਤੀਆਂ ਦਰਵਾਜ਼ੇ 'ਤੇ ਹੀ ਉਤਾਰੋ ਜਾਂ ਜੁੱਤੀਆਂ ਨੂੰ ਪਾਏਦਾਨ ਨਾਲ ਪੂੰਝੋ

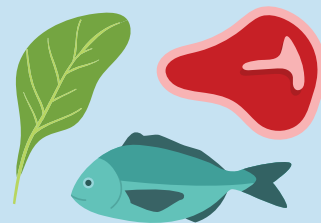
ਆਪਣੇ ਬੱਚੇ ਨੂੰ ਅਜਿਹੇ ਭੋਜਨ ਪਦਾਰਥ ਖਵਾਓ, ਜਿਹਨਾਂ ਵਿੱਚ ਇਹ ਭਰਪੂਰ ਮਾਤਰਾ ਵਿੱਚ ਹੋਣ:



ਕੈਲਸ਼ੀਅਮ



ਵਿਟਾਮਿਨ ਸੀ



ਆਇਰਨ